

DOSSIER PRESSE



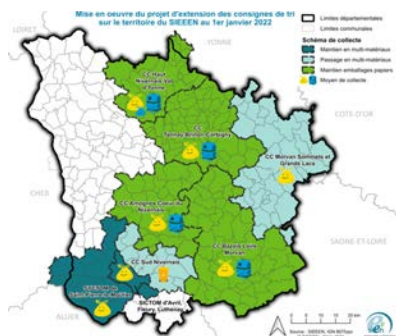
EXTENSION DES CONSIGNES DE TRI DES DÉCHETS MÉNAGERS *

Bilan 6 mois après la mise en place

Conférence de presse

Vendredi 1^{er} juillet à 14h00
Salle François Mitterrand
SIEEEN
7, Place de la République
58000 NEVERS

LES ACTEURS



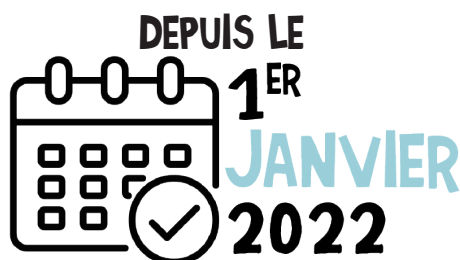
Ont transféré la compétence du traitement des déchets ménagers



Les collectivités adhérentes à la compétence traitement des déchets ménagers et leurs habitants

Le Syndicat Intercommunal d'Énergies, d'Équipement et d'Environnement de la Nièvre

DE QUELLE CONSIGNE DE TRI S'AGIT-IL ?



Depuis le 1^{er} janvier 2022, les collectivités adhérentes à la compétence déchets ménagers du SIEEEN, ont de nouvelles consignes de tri des déchets.



Tous les emballages plastiques vont dans le sac ou le bac jaune.

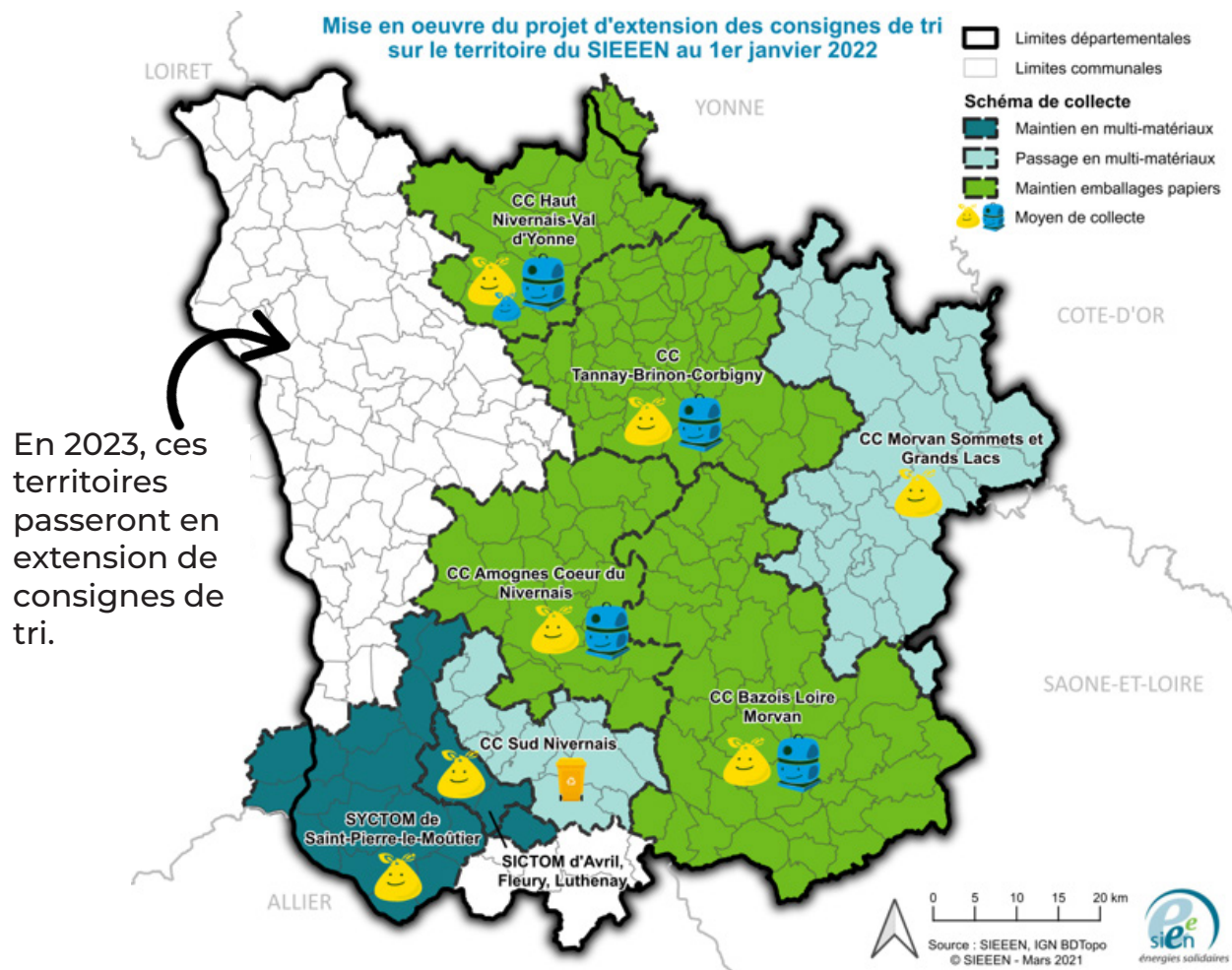
Certaines collectivités trient également le papier dans le sac ou bac jaune *, et d'autres ont maintenu le papier aux points d'apports volontaires bleus **.



LES TERRITOIRES CONCERNÉS PAR LE CHANGEMENT DE CONSIGNE DE TRI

- 👍 SYCTOM Saint-Pierre-le-Moûtier
- 👍 Communauté de communes Haut Nivernais Val d'Yonne **
- 👍 Communauté de communes Morvan Sommets et Grands Lacs *
- 👍 Communauté de communes Amognes Coeur du Nivernais **
- 👍 Communauté de communes Sud Nivernais *
- 👍 Communauté de communes Tannay/Brinon/Corbigny **
- 👍 Communauté de communes Bazois Loire Morvan **
- 👍 Sictom Avril-sur-Loire, Luthenay-Uxeloup et Fleury-sur-Loire *

Bientôt, au 1^{er} janvier 2023, toute la Nièvre aura les mêmes consignes.



POURQUOI ?

Tout d'abord car l'article 541-1 du Code de l'environnement oblige à étendre le tri du plastique en vue de création de nouvelles filières de recyclage.

L'idée est aussi de prendre de l'avance sur le tri : dès 2023, l'intégralité du territoire Nivernais adoptera ces nouvelles consignes (Communautés de communes des Bertranges, et Coeur de Loire, ainsi que l'Agglomération de Nevers).

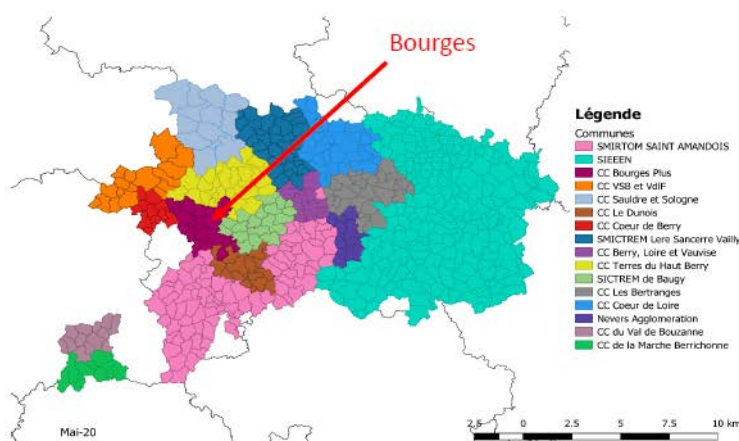
Les déchets des sacs et bacs jaunes sont transférés actuellement dans l'usine Echalié à Clermont-Ferrand. Pour simplifier le geste de tri des usagers, tous les emballages sont collectés même si tous ne sont pas aujourd'hui recyclés (PVC ou complexes). Les capteurs optiques des centres de tri sont capables de reconnaître et trier les plastiques dispensant ainsi l'utilisateur de cet effort. Malgré tout la recherche avance : des travaux sont actuellement menés au niveau national pour améliorer la recyclabilité des emballages en orientant stratégiquement les efforts en matière de conception et/ou de développement de filières de recyclage («filière de développement»).

Début 2023, ces déchets iront à la Société Publique Locale (SPL) à Bourges.

Nommée « **Triinc** », ce sera le nouveau Centre de tri pour les emballages de certains territoires comme le SIEEEN pour la Nièvre, mais également pour le Cher et l'Indre et Loire, soit environ 18 collectivités.

La pose de la première pierre de cette nouvelle structure, située sur le site « de 4 vents » à Bourges, se tiendra le 12 juillet prochain.

« **Triinc** » sera géré par la société Paprec. Le tonnage prévisionnel pour 2030, serait d'environ 26 000 tonnes d'emballages.



Objet de la SPL:

- Transport des déchets à trier jusqu'au centre de tri soit par la passation de marchés, soit par des moyens propres,
- Conception, réalisation et exploitation/ maintenance du centre de tri de déchets ménagers,
- Gestion, entretien et mise en valeur du centre de tri.

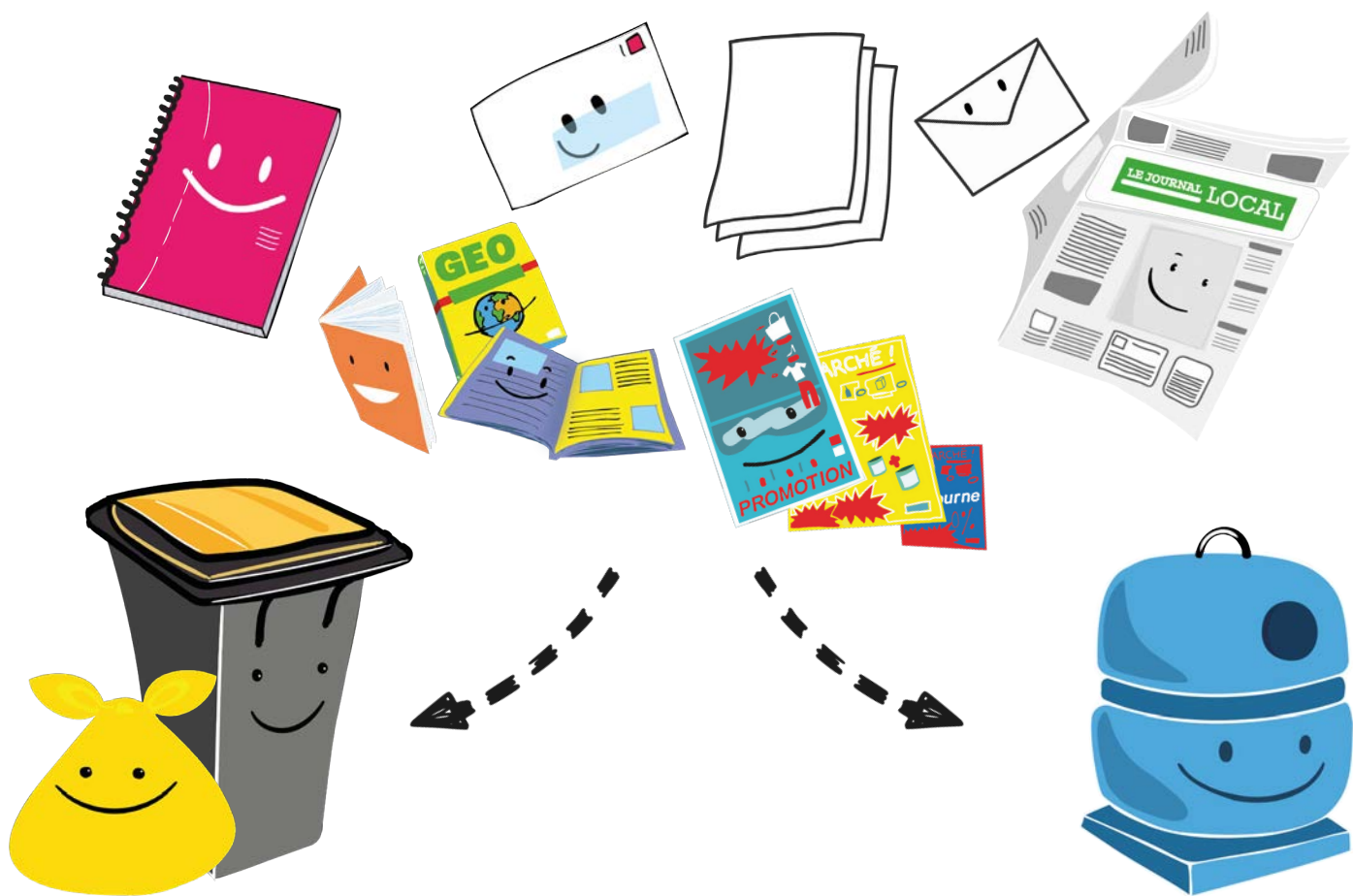
CE QUI A CHANGÉ

Voici les nouveaux emballages qui vont, depuis le début d'année, dans le conteneur jaune.



LES PAPIERS

Certains territoires mettent également les papiers dans le sac ou conteneur jaune.

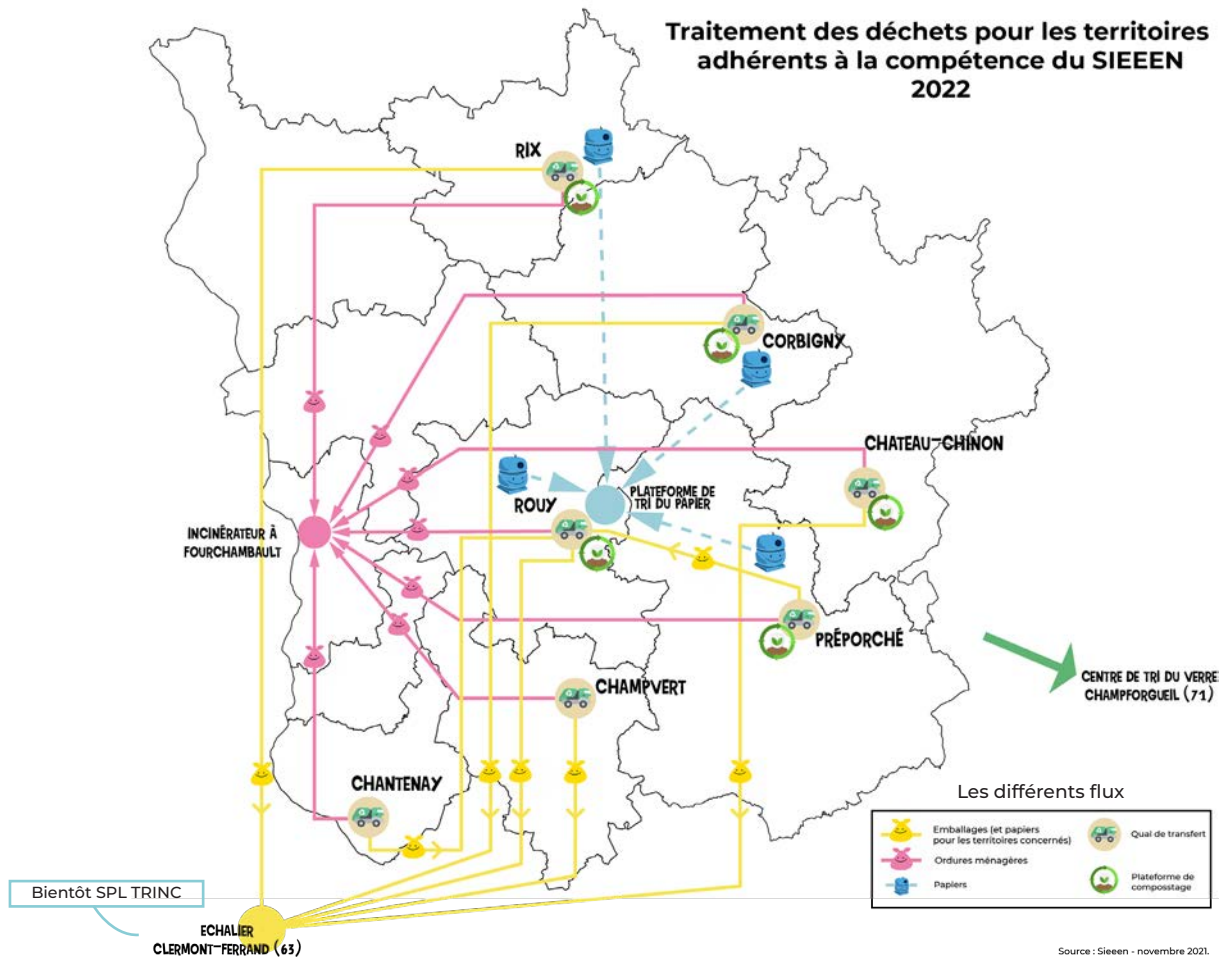


CE QUI EXISTAIT DÉJÀ

Voici quelques exemples d'emballages plastiques et cartonnettes qui allaient déjà dans le sac ou la poubelle jaune, avant 2022.



OÙ VONT LES DÉCHETS MÉNAGERS SUR CES TERRITOIRES



QUELQUES CHIFFRES

8 **89 900 HABITANTS**
DU TERRITOIRE

INSEE 2021

**COLLECTIVITÉS
NIVERNAISES**

La France est l'un des principaux consommateurs de plastique en Europe avec

4.8 MILLIONS

de tonnes produites par an.



Chiffres clés 2021 CITEO

LE BILAN

Objectifs de la communication SIEEEN



Lancement de la campagne

Accompagnement et soutien des collectivités dans la création et la réalisation de supports

Suivi des chiffres pour CITEO

Accompagnement sur des animations et rencontres publiques

Les temps de la campagne



Chiffres clés

Nombre d'habitants sur territoire concerné : 89 900 (INSEE 2021)

Nombre de documents réalisés, distribués ou en cours de distribution depuis fin 2021	Personnes sensibilisées en présentiel (réunions, animations...) depuis fin 2021	Web	Presse
<p>180 112 Total des documents</p>	<p>2 971</p>	<p>6 940 Personnes touchées sur 50 publications Facebook et www.goupitri.fr et sur les sites internet des collectivités</p>	<p>41 792 Personnes potentiellement touchées sur 50 publications Facebook et sur les sites internet</p> <p>16 articles réalisés avec le JDC Il y a également des articles dans les bulletins communautaires et municipaux</p>

Chiffres clés



- ➔ Gestion de la page Facebook : 23 publications réalisées depuis fin 2021 ; Réponses à 27 personnes par messenger Réponses à 15 mails via la boîte goupitri@sieeen.fr
- ➔ Organisation et coordination des réunions des ambassadeurs : 8 réunions depuis novembre 2021
- ➔ Accompagnement sur la création de :
 - roll up
 - flyers
 - jeu de l'oie
 - bâches
 - visuels pour sacs cabas
 - disques pédagogiques
 - autocollants PAV
- ➔ Animation de deux réunions publiques sur un territoire
- ➔ Animation scolaire avec 60 élèves, création de supports : une histoire + flyers explicatifs
- ➔ Mises à jour régulières sur le site WEB www.goupitri.fr

Exemples de Communication SIEEEN

Disques pédagogiques
 Roll up
 Jeux
 Flyer
 Dessins
 Guide de tri

Jeu de l'oie
 Histoire de Goupitri
 Calendriers
 Bâches
 Mémo tri

SUPPORTS

WEB

Page Facebook
 Gestion, animation, création de contenus
 Site internet

Exemples de Communication SIEEEN

ANIMATIONS

RÉUNIONS PUBLIQUES/ RENCONTRES

SUIVI CITEO

Pour le SICTOM d'Avril, Fleury, Luthenay
 Commission numérique
 Conférence des présidents

Animation à l'école de Luthenay
 Animation 6 du collège de Corbigny

Points réguliers avec les ambassadeurs
 Transmission des données par les collectivités

Date	Intervenant	Contenu	Statut	Remarque
15/01/2022
22/01/2022
29/01/2022
05/02/2022
12/02/2022
19/02/2022
26/02/2022
05/03/2022
12/03/2022
19/03/2022
26/03/2022
02/04/2022
09/04/2022
16/04/2022
23/04/2022
30/04/2022
07/05/2022
14/05/2022
21/05/2022
28/05/2022
04/06/2022
11/06/2022
18/06/2022
25/06/2022
02/07/2022
09/07/2022
16/07/2022
23/07/2022
30/07/2022
06/08/2022
13/08/2022
20/08/2022
27/08/2022
03/09/2022
10/09/2022
17/09/2022
24/09/2022
01/10/2022
08/10/2022
15/10/2022
22/10/2022
29/10/2022
05/11/2022
12/11/2022
19/11/2022
26/11/2022
03/12/2022
10/12/2022
17/12/2022
24/12/2022
31/12/2022

WEB

Suivez Goupitri sur Facebook et partagez !

Facebook logo

goupitri.fr

Goupitri

Tous les emballages se trient

Exemples de supports

Mascotte

Affiche poubelles

Histoire

Post Facebook

CONSIGNES DE TRI DES DÉCHETS

GUIDE Du TRI

Guide du tri

flyer

Affiche

Quiz

Stop pub

Points à relier

Calendrier

Jeu de l'oie

Roll up

AVEC GOUPITRI LE TRI SE SIMPLIFIE

www.goupitri.fr



Goupitri

CONTACTS

Bénédicte MARTIN

Responsable communication

benedicte.martin@sieeen.fr

03 86 59 76 90 - poste 148

06 82 96 81 37

Marine GALLET

Chargée de communication

marine.gallet@sieeen.fr

03 86 59 76 90 - poste 151

06 29 52 71 64

SIEEEN - 7, Place de la République - CS10042 - 58007 NEVERS

EN SAVOIR PLUS SUR LE SYNDICAT INTERCOMMUNAL D'ÉNERGIES, D'ÉQUIPEMENT ET D'ENVIRONNEMENT DE LA NIÈVRE

Le SIEEEN est un établissement public qui met ses compétences au service des collectivités nivernaises et de leurs administrés. Il s'agit d'un syndicat mixte ouvert à la carte auquel adhère l'ensemble des communes de la Nièvre ainsi que le Conseil départemental.

Créé en 1946 pour achever l'électrification du département, le Syndicat a depuis étendu ses activités à des domaines très variés : architecture, équipement, gestion des déchets ménagers, énergies renouvelables, groupement d'achat, thermie bois et gaz, éclairage public, installation d'infrastructures de recharge pour véhicule électrique, TIC, cartographie et SIG...

Plus d'infos : <http://www.sieeen.fr>

NOTES

A series of horizontal dotted lines for writing notes.



énergies solidaires

© I T E © | Tous les emballages se trient.